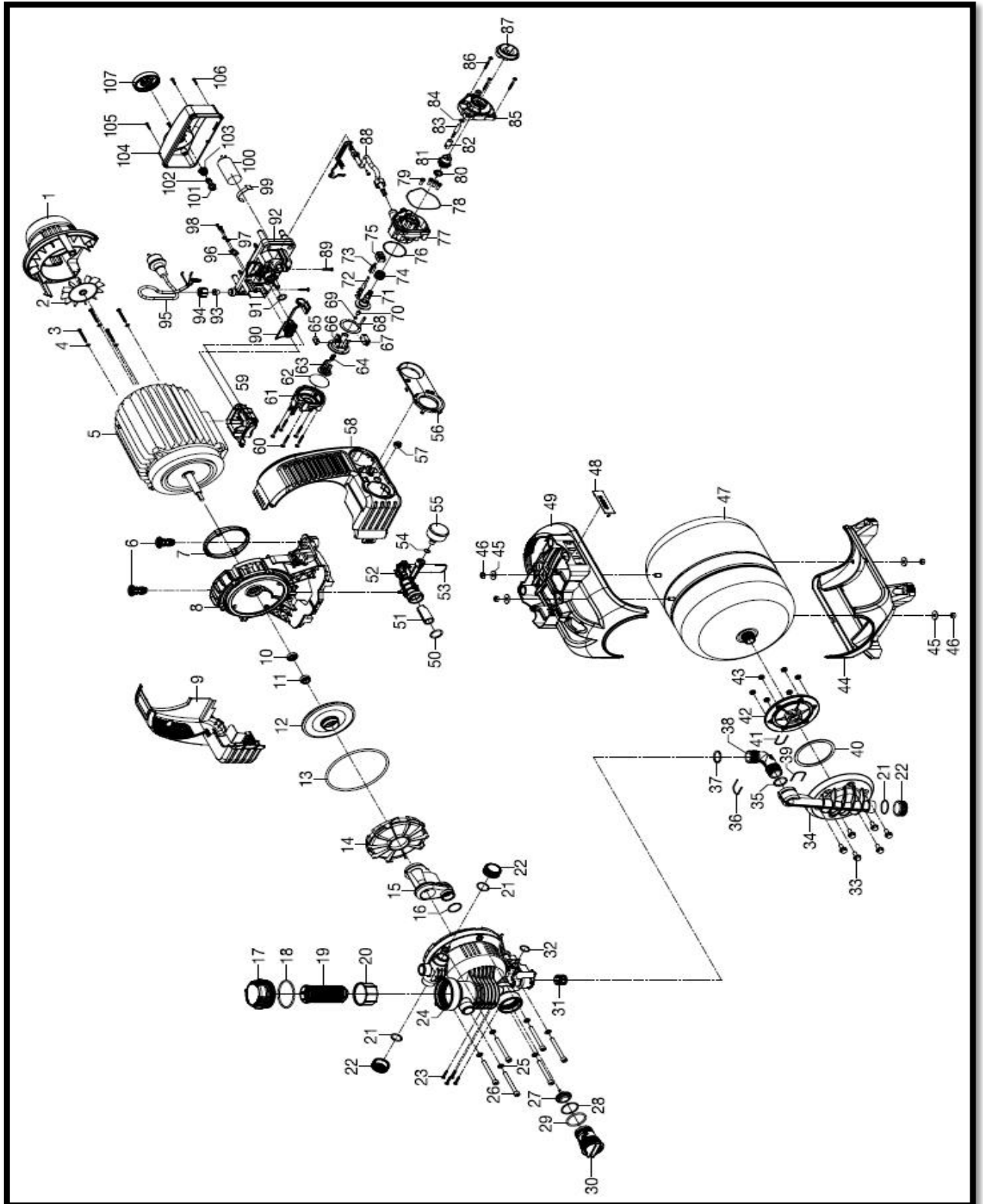




Gardena 1755-20 hydrofoorpomp Comfort 5000/5 eco





Art. 1755		Comfort Hauswasserwerk 5000/5 eco	Comfort Press. Tank Unit 5000/5 eco
1	1775-00.900.01	Lüfterabdeckung	Ventilator cover
2	1481-00.900.33	Lüfter	Ventilator
3	1755-00.900.01	Schraube 5x35	Screw 5x35
9	1755-00.900.02	Motorverkleidung rechts	Engine cowling right
10	1426-00.900.11	Gegenring, kpl.	Opposite ring, cpl.
11	1426-00.900.10	Gleitringdichtung, kpl.	Axial face seal, cpl.
12	1775-00.900.04	Turbine	Turbine
13	1426-00.900.12	O-Ring 150x5	O-ring 150x5
14	1426-00.900.08	Spiralgehäuse	Spiral case
15	1487-00.900.14	Jetdüse	Jet nozzle
16	1487-00.900.17	O-Ring 28x3	O-ring 28x3
17	1770-00.900.19	Filterkappe transparent	Filter cap transparent
18	1770-00.900.20	O-Ring 67x4	O-ring 67x4
19	1732-00.900.07	Filter 0,45 mm	Filter 0,45 mm
20	1770-00.900.21	Becher	Can
21	1481-00.900.25	O-Ring 21,82x3,53	O-ring 21,82x3,53
22	1422-00.900.03	Schraubkappe 1", rot	Screw cap 1", red
24	1754-00.900.02	Pumpendeckel	Pump cap
26	1770-00.900.23	Schraube M8x80	Screw M8x80
27	1754-00.900.03	Rückschlagventil kpl.	Non-return valve cpl.
28	1754-00.900.04	O-Ring 38x3	O-ring 38x3
29	1481-00.900.14	O-Ring 40x4	O-ring 40x4
30	1754-00.900.05	Drehschalter, orange	Rotary switch, orange
31	1770-00.900.30	Filter	Filter
32	1754-00.900.06	O-Ring 18x3	O-ring 18x3
34	1770-00.900.37	Druckdeckel	Pressure cap
36, 39, 53	1481-00.900.22	Klammer	Clamp
38	1770-00.900.14	Druckwinkel	Pressure elbow joint
40	1770-00.900.31	Dichtung	Washer
41	1770-00.900.33	Klammer	Clamp
42	1770-00.900.32	Flansch, weiss	Flange, white
43	1770-00.900.35	Mutter M8	Nut M8
44	1770-00.900.12	Tankverkleidung unten	Tank casing bottom part
50	1770-00.900.04	O-Ring 24x2	O-ring 24x2
51	1770-00.600.01	Druckkompensator	Pressure compensator
52,51	1770-00.900.05	Druckrohr	Pressure tube
54	7486-22.900.12	O-Ring 11x2	O-ring 11x2
55	1770-00.900.06	Manometer	Pressure gauge
56	1755-00.900.03	Blende, grau	Screen, grey
57	1754-00.900.08	LED Fenster	LED window
58	1755-00.900.04	Motorverkleidung links	Engine cowling left
60-88	1754-00.901.00	# Druckschalter, kpl.	Electric manometer switch, cpl.
60-88,90,92-107	1755-00.901.00	# Steuereinheit kpl.	Control unit, kpl.
91	1753-00.900.02	O-Ring 15,47x3,53	O-ring 15,47x3,53
100	1483-00.900.02	# Kondensator 16 µF, 450 V	Capacitor 16 µF, 450 V
101-104,107	1753-00.903.00	Deckel vollst.	Cover, cpl.
	1753-00.901.00	Federelagerte FüÙe (4x)	Rubber feet kit (4x)

Nur die aufgeführten Teile  
sind lieferbar.

Only the mentioned  
spare part are available.

**Achtung!!** Die mit „ # “ gekennzeichneten Ersatzteile dürfen ausschliesslich von einer Elektrofachkraft nach Vorgabe des Herstellers unter Berücksichtigung der gesetzlichen Vorschriften ersetzt werden.

**Attention!!** Those with „ # “ of marked spare parts may be replaced exclusively from an electrical specialist to default of the manufacturer with consideration of the laws.